

PYRÉNÉES

Sortir

Esprit

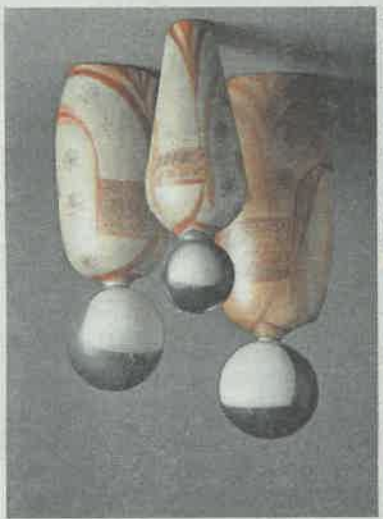
Japon

Fascinées par le pays du Soleil levant, Brigitte Del Din, Claire Cassan et Carole Lévy-Kerebel exposent ensemble à Pau.



CINÉMA
Un film onirique
Ours d'or à Berlin, le film hongrois « Corps et âme » mêle univers réel et onirique. Pour parler de la difficulté de se rencontrer.

PAGE 43



Claire Cassan, Brigitte Del Din et Carole Lévy-Kerebel perpétuent ou réinterprètent l'art traditionnel japonais, comme celui des kokeshi — poupées traditionnelles japonaises en bois — que Carole Lévy-Kerebel façonne finement en céramique (ci-contre). K.R. ET DR.

Quand elles se rencontrent, elles parlent... Japon. C'est d'ailleurs à leur fascination pour ce pays qu'elles doivent leur rencontre : Claire Cassan découvre les Kokeshi de Carole Lévy-Kerebel au salon de Noël de Pau en 2013, expose l'année suivante ses dessins traditionnels japonais à Festivals arts, rencontre les délicats tableaux de draps japonais de la dentelle, à la broderie, avant de découvrir le tissage japonais. À Brigitte Del Din, visite avec elle l'exposition de Carole Lévy-Kerebel à la chapelle de la Persévérance à Pau... La suite apparaît comme une évidence : croiser ensemble leurs univers dans ce même lieu.

Du 30 octobre au 5 novembre, les trois artistes mêleront leurs créations inspirées par le Japon. Chacune exprime à sa façon sa fascination pour le pays du Soleil levant. Elle tient presque du hasard pour Claire Cassan. Rien ne prédestinait la Tarnaise, longtemps exilée professionnellement aux États-Unis avant d'être mutée en Béarn, à devenir la spécialiste « LES ARTS MARTAUX, LES MANGAS, LES SUSHIS... IL Y A TELLEMENT D'AUTRES CHOSSES À DÉCOUVRIR AU JAPON ! »

CLAIRE CASSAN



Claire Cassan pratique l'art traditionnel du tissage japonais, appelé Kumihimo. © CLAIRE CASSAN



Brigitte Del Din peint avec délicatesse les draps japonais. © BRIGITTE DEL DIN

Apprentissage à Houston
Ingénieur en informatique, la jeune femme éprouve le besoin de travailler de ses mains durant ses loisirs : « Ça remet un peu les choses en perspective ! » Elle s'essaye à la sculpture d'argile, à la dentelle, à la broderie, avant de découvrir le tissage japonais. À Houston, où elle travaille et habite plusieurs années, elle reçoit l'enseignement de Giovanna Imperia, maître en la matière. Depuis dix ans, Claire Cassan pratique cet art sans se lasser : entre les tissus différents, les créations inspirées par le Japon. Chacune exprime à sa façon sa fascination pour le pays du Soleil levant. Elle tient presque du hasard pour Claire Cassan. Rien ne prédestinait la Tarnaise, longtemps exilée professionnellement aux États-Unis avant d'être mutée en Béarn, à devenir la spécialiste

« 250 mètres de corde »

Brigitte Del Din, elle, prolonge son art dans l'authenticité de ces tresses et de ces nœuds. La peinture japonaise est un art qui se fait avec la terre. Elle fait parler les univers de l'écrit, comme ses kokeshis, qui sont une forme traditionnelle japonaise de poupées en bois. Elle peint les étoffes qui enveloppent bien plus que leur réputation de délicates, avec un retrait très intimiste sur elle-même, qui valent mieux que leur réputation sulfureuse. Dans les créations de Claire Cassan, elle trouve l'authenticité qu'elle peint à la gouache, préférée à la peinture acrylique moins mate et plus froide. Elle exploite la finesse et le velouté de la gouache, sur laquelle ses pincesaux extrêmement fins glissent, comme le temps.

Façonner la terre sigillée

Lorsqu'elle crée, le temps s'arrête aussi pour Carole Lévy-Kerebel. L'ancienne libraire s'est lancée il y a cinq ans dans la création de kokeshis en céramique, inspirées des poupées traditionnelles japonaises en bois. Aujourd'hui, elle s'est enhardie. Elle passe par l'École nationale supérieure des arts appliqués et Kerobel. L'ancienne libraire s'est lancée il y a cinq ans dans la création de kokeshis en céramique, inspirées des poupées traditionnelles japonaises en bois. Aujourd'hui, elle s'est enhardie. Elle passe par l'École nationale supérieure des arts appliqués et Kerobel. L'ancienne libraire s'est lancée il y a cinq ans dans la création de kokeshis en céramique, inspirées des poupées traditionnelles japonaises en bois. Aujourd'hui, elle s'est enhardie.

PRATIQUE

Exposition « Inspiration Japon » du lundi 30 octobre au dimanche 5 novembre, chapelle de la Persévérance, au 3, rue Gontaut-Brion, à Pau. De 12 h 30 à 19 h 30. Vernissage le 30 octobre à 19h, en partenariat avec You Sushi.